



# Gammes majeures et mineures

## Module 1

Lycée Ambroise Paré

[www.musiquem.fr](http://www.musiquem.fr)



Dans les musiques occidentales, les gammes et les modes se construisent à partir d'une **trame chromatique** divisant l'octave en 12 1/2 tons.

do	do# réb	ré	ré# mi <sup>b</sup>	mi	fa	fa# sol <sup>b</sup>	sol	sol# lab	la	la# Si <sup>b</sup>	si	do
unisson	seconde mineure	seconde majeure	seconde augmentée tierce** mineure	tierce** majeure	quarte juste	quarte augmentée quinte diminuée	quinte juste	quinte augmentée sixte** mineure	sixte** majeure	sixte augmentée septième mineure	septième majeur	octave

**n.1** gamme majeure

I tonique	II sus-tonique	III médiant	IV sous-dominante	V dominante	VI sus-dominante	VII sensible	I tonique
do	ré	mi	fa	sol	la	si	do
sol	la	si	do	ré	mi	fa#	sol

gamme mineure harmonique

I	II	III	IV	V	VI	VII	I
do	ré	mi <sup>b</sup>	fa	sol	la <sup>b</sup>	si	do
sol	la	si <sup>b</sup>	do	ré	mi <sup>b</sup>	fa#	sol

**n.2** gamme mineure mélodique ascendante

I	II	III	IV	V	VI	VII	I
do	ré	mi <sup>b</sup>	fa	sol	la	si	do
sol	la	si <sup>b</sup>	do	ré	mi	fa#	sol

gamme mineure mélodique descendante

I	II	III	IV	V	VI	VII	I
do	ré	mi <sup>b</sup>	fa	sol	la	si	do
sol	la	si <sup>b</sup>	do	ré	mi	fa#	sol

\*En musique tonale, la **sensible** désigne la 7<sup>ème</sup> majeure au dessus de la tonique, soit un demi-ton en dessous de l'octave. Source de tension mélodique et harmonique, cette note se résout naturellement sur la tonique.

\*En musique tonale, la **tierce** et la **sixte** permettent de définir le mode de la gamme. Ainsi, la gamme peut être majeure ou mineure en fonction des altérations de ces intervalles.

# Exercices

## n.1 ⇒ niveau 1

A. Écrire, jouer et chanter **les gammes majeures** de Ré majeur et de Fa majeur

Ré													
Fa													

facultatif : écrire les notes de ces gammes sur les portées ci-dessous

B. Écrire, jouer et chanter **les gammes mineures harmoniques** de La mineur et de Ré mineur

la													
ré													

facultatif : écrire les notes de ces gammes sur les portées ci-dessous

## n.2 ⇒ niveau 2

C. Écrire, jouer et chanter **les gammes mineures mélodiques ascendantes** de Mi mineur et de Fa mineur

mi													
fa													

facultatif : écrire les notes de ces gammes sur les portées ci-dessous

D. Écrire, jouer et chanter **les gammes mineures mélodiques descendantes** de La mineur et de Ré mineur

la													
ré													

facultatif : écrire les notes de ces gammes sur les portées ci-dessous

**n.3**

Nous observons une relation entre le nombre d'altérations présentes à l'armure et la gamme.

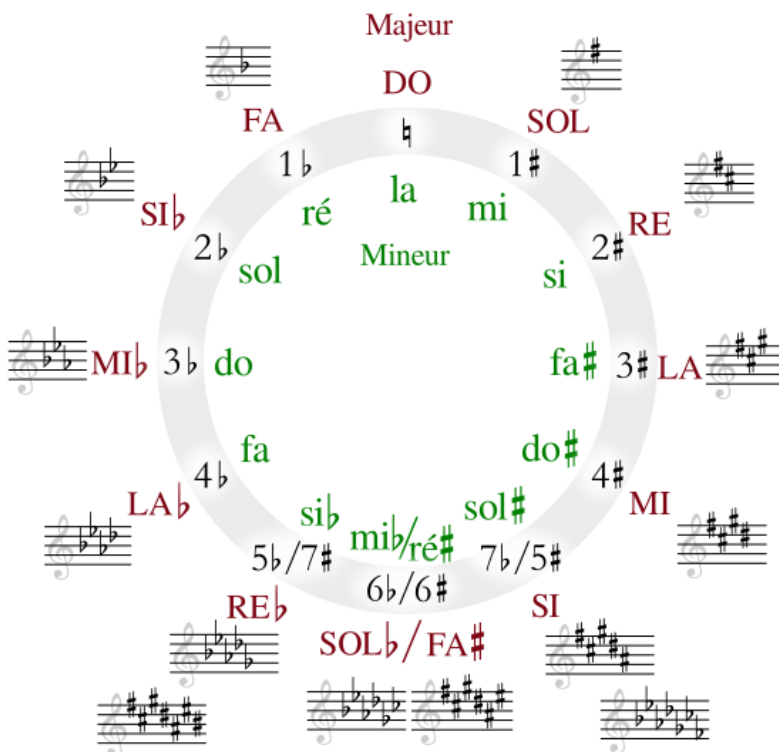
**Gammes majeures**

Tonalité	Nombre de <i>b</i>	Notes altérées	Armure	Tonalité	Nombre de #	Notes altérées	Armure
Do majeur	0			Do majeur	0		
Fa majeur	1	Si		Sol majeur	1	Fa	
Si majeur	2	Si, Mi		Ré majeur	2	Fa, Do	
Mib majeur	3	Si, Mi		La majeur	3	Fa, Do, Sol	
Lab majeur	4	Si, Mi, La, Ré		Mi majeur	4	Fa, Do, Sol, Ré	
Réb majeur	5	Si, Mi, La, Ré, Sol		Si majeur	5	Fa, Do, Sol, Ré, La	
Solb majeur	6	Si, Mi, La, Ré, Sol, Do		Fa# majeur	6	Fa, Do, Sol, Ré, La, Mi	
Dob majeur	7	Si, Mi, La, Ré, Sol, Do, Fa		Do# majeur	7	Fa, Do, Sol, Ré, La, Mi, Si	

**Astuce :** pour retrouver le nombre d'altérations d'une gamme majeure, je vous conseille de connaître par cœur l'ordre des # et des *bémols*. Dans une tonalité en #, la sensible (soit un demi-ton en dessous de la tonique) est la dernière note altérée. Dans une tonalité en *bémol*, la tonique est l'avant-dernière note altérée. Pour retrouver l'armure d'une gamme mineure, nous devons retrouver le relatif majeur (voir niveau 4)

**n.4**

Des modulations sont parfois effectuées afin de changer de tonalité. Pour cela, le compositeur utilise souvent ce qu'on appelle les tons voisins. Ces tonalités peuvent être retrouvées grâce au cycle des quintes.



Sources : <http://tambouilledefm.canalblog.com>

**Tons voisins de Do majeur**

Quinte inférieure	Tonalité majeure	Quinte supérieure
Sous-dominante	Tonique	dominante
Fa majeur +1b	Do majeur	Sol majeur + 1#

Les relatifs mineurs (-3<sup>e</sup> min)

Ré mineur	La mineur	Mi mineur
-----------	-----------	-----------

**Tons voisins de Do mineur**

Quinte inférieure	Tonalité mineure	Quinte supérieure
Sous-dominante	Tonique	dominante
Fa mineur +1b	Do mineur	Sol mineur + 1#

Les relatifs majeurs (+3<sup>e</sup> min)

Lab majeur	Mib majeur	Sib majeur
------------	------------	------------

n.3

E. Dans une armure, quel est l'ordre des #

---

F. Dans une armure, quel est l'ordre des *b*

---

G. Combien de # avons-nous en La majeur ? \_\_\_\_\_

H. Combien de # avons-nous en Si majeur ? \_\_\_\_\_

I. Combien de # avons-nous en Mi majeur ? \_\_\_\_\_

J. Combien de *b* avons-nous en Sib majeur ? \_\_\_\_\_

K. Combien de *b* avons-nous en Mib majeur ? \_\_\_\_\_

L. Combien de *b* avons-nous en Réb majeur ? \_\_\_\_\_

n.4

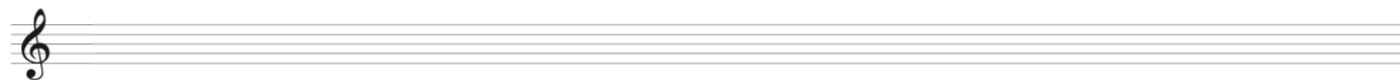
M. Combien de *b* avons-nous en Sol mineur ? \_\_\_\_\_

N. Combien de # avons-nous en Fa# mineur ? \_\_\_\_\_

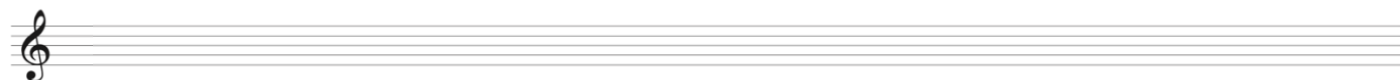
O. Combien de *b* avons-nous en Ré mineur ? \_\_\_\_\_

P. Combien de # avons-nous en Si majeur ? \_\_\_\_\_

Q. Écrire correctement la gamme de Fa majeur : (attention à l'armure)



R. Écrire correctement la gamme de La mineur : (attention à l'armure)



S. Quelles sont les tonalités de ces partitions ? (indice, bien regarder la note de basse)

**Allegro**

**Allegro**

**Adagio sostenuto**  
*Si deve suonare tutto questo delicatissim*

*sempre pp e senza sordini*